

ANIME © GAINAX

GAINAX & MEDIA MAGIC

FLCL

アニメ@GAINAX

EZアプリコーナー
『セカンドインパクト』
『パレットライフル、発射します！』
04/9/13公開
(新世紀エヴァンゲリオンより)

MAHORO

NEON GENESIS EVANGELION

ABENO BASHI MAHO SYOTEN GAI

ROYAL SPACE FORCE

KARE-KANO

2004年9月13日(月)「アニメ@GAINAX」内の**別課金アプリコーナー**にて
ミニアプリゲームを以下の2タイトル公開致します！！

「セカンドインパクト」(エヴァンゲリオンより)

「パレットライフル発射します！」(エヴァンゲリオンより)

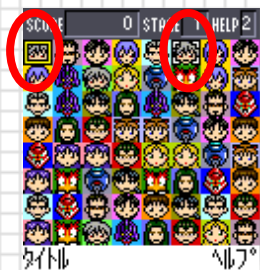
料金(各ゲームにつき) : 105円(税込)・・・30日間使用可能
210円(税込)・・・売り切り、使用期限無し

使用期限があるアプリを購入した際、ゲームのタイトル画面や、
「アニメ@GAINAX」のマイデータ&履歴等で残りの使用日数を
確認する事ができます。

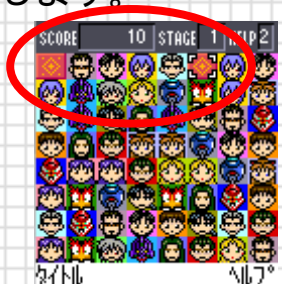
「セカンドインパクト」 概要1



- ・画面上に16種類 × 4枚のカードが表示されます。
- ・2枚ずつペアになるカードを取っていき、全てのカードを取るとクリアになります。（取ったカードは裏返しになります。）
- ・ペアのカードを取るとスコアが10ポイントアップします。



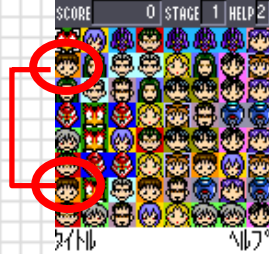
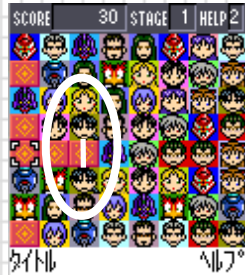
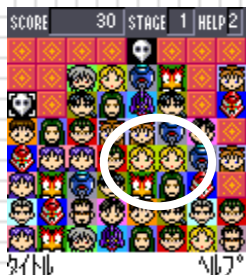
ペアになる2枚のカードを取る



正解の場合。10ポイントアップ!

- ・カードをペアにする条件は以下の通りです。

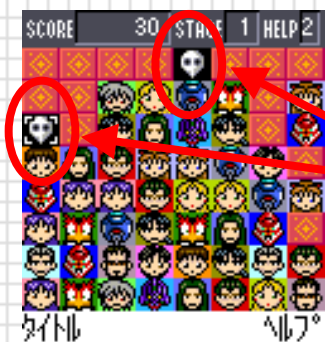
- 同じ絵柄のカードが隣り合っているとき。
- 同じ絵柄のカードが直線上にあり、その間のカードが全て裏になっているとき。
- 2回まで直角に曲がる経路上に同じ絵柄のカードがあるとき。
- その間のカードが全て裏になっているとき。
- 外枠を経由して同じ絵柄のカードが並んでいるとき。



「セカンドインパクト」 概要2



- ・ **お手つき**（ペアではないカードを取る）をすると、スコアが40ポイント減ります。
- ・ ゲームの難易度は、初級と上級の2通りあります。
初級の場合、4枚の**お邪魔カード**、上級の場合は8枚の**お邪魔カード**がでます。
お邪魔カードを取るとはできません。

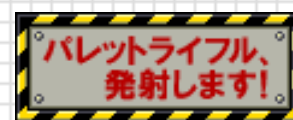


「お邪魔カード」
裏返しにならないので、カード
を取るとき邪魔になります。

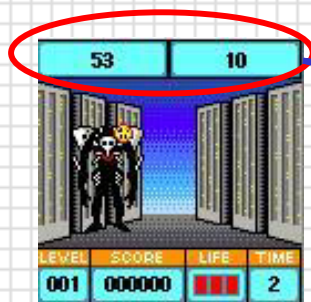
- ・ **お邪魔カード以外を全て取るとクリア**です。次のステージに進めます。
- ・ 取れるカードがなくなった場合、「**てづまり**」となりゲームは終了です。



「パレットライフル、発射します！」 概要1



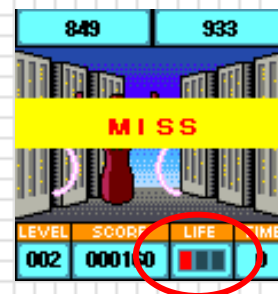
- ・画面上部の左右の枠内にそれぞれ数字（または数式）が表示されます。
- ・制限時間内に大きい方の数字（または数式）を選択します。
- ・正解するとスコアがアップし、不正解だとライフが1ポイント減ります。
- ・制限時間を超えた場合、答えを間違えた場合にもライフが一つ減ります。



左右の数字の大きいほうを選択します。



正解の場合、スコアがアップ！



不正解の場合。ライフが減ります！

- ・数字（または数式）の表示をともに画面内に怪獣が現れます。味方の怪獣が現れた時には、味方救援ボタンを選択します。
- ・味方が現れた時に、味方救援ボタン以外を押すと不正解になります。救援ボタンを押すとスコアがアップします。



これが出たら「味方」！！
味方救援ボタンを押します。



味方が出たのに答え
てしまうと
不正解です。

「パレットライフル、発射します！」 概要2



- ・一定の数を解答すると、レベルが一つアップします。レベルは1～9まであります。
- ・ライフが0になった時点でゲームは終了します。



レベルは1～9まで。



ライフが0です・・・

ゲーム画面

- | | |
|---------------------|-----------------|
| 4キー、選択キー左 | : 左側の数字(数式)が大きい |
| 5キー、選択キー決定 | : 左右の数字(数式)が等しい |
| 6キー、選択キー右 | : 右側の数字(数式)が大きい |
| 2キー、8キー、選択キー上、選択キー下 | : 味方救援 |
| ソフトキー「終了」 | : ゲームを中断します |
| ソフトキー「タイトル」 | : タイトル画面に戻ります |

「セカンドインパクト」
「パレットライフル、発射します！」

C3001H , C3003P,
A3012CA, A3014S, A3015SA,
A5011HMC,
A5301T, A5302CA, A5303H, A5303H ,A5305K, A5401CA(),
A5402S, A5403CA, A5406CA, A5407CA
W11K, W11H